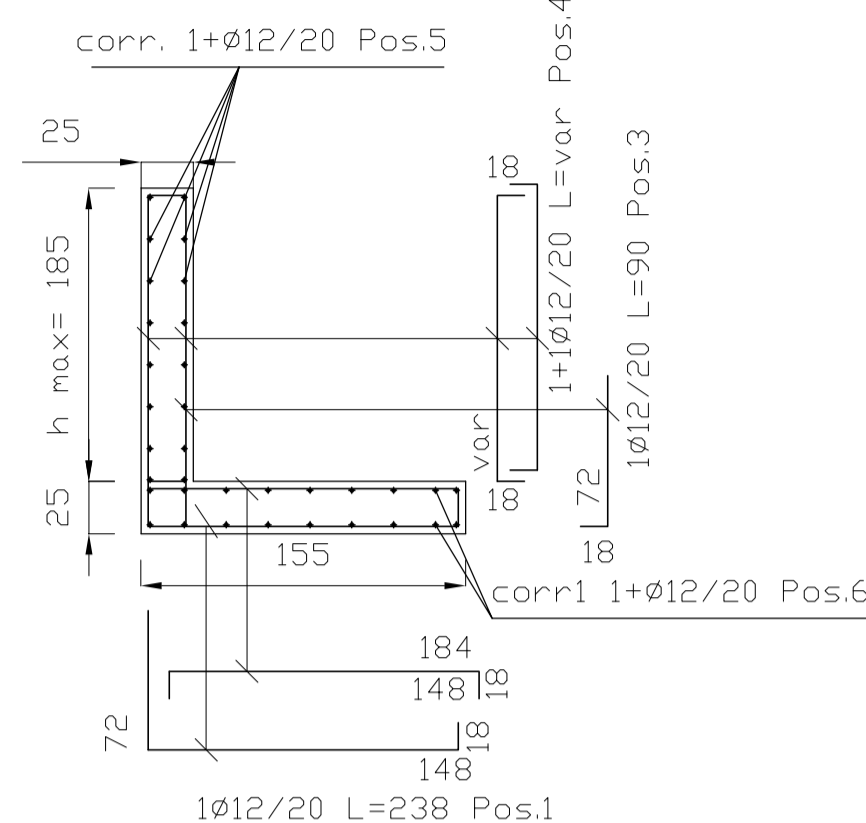
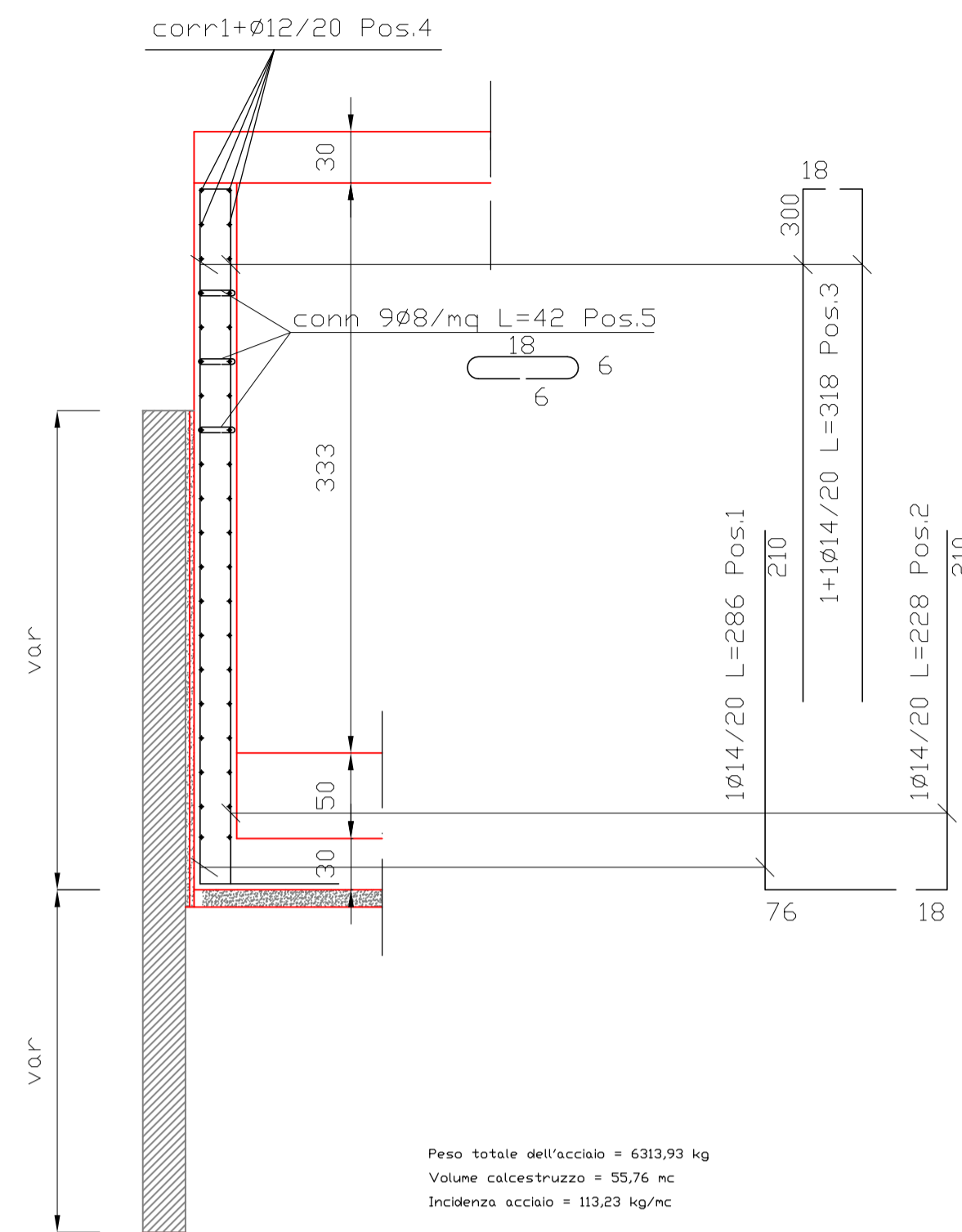


Muro di contenimento rampa



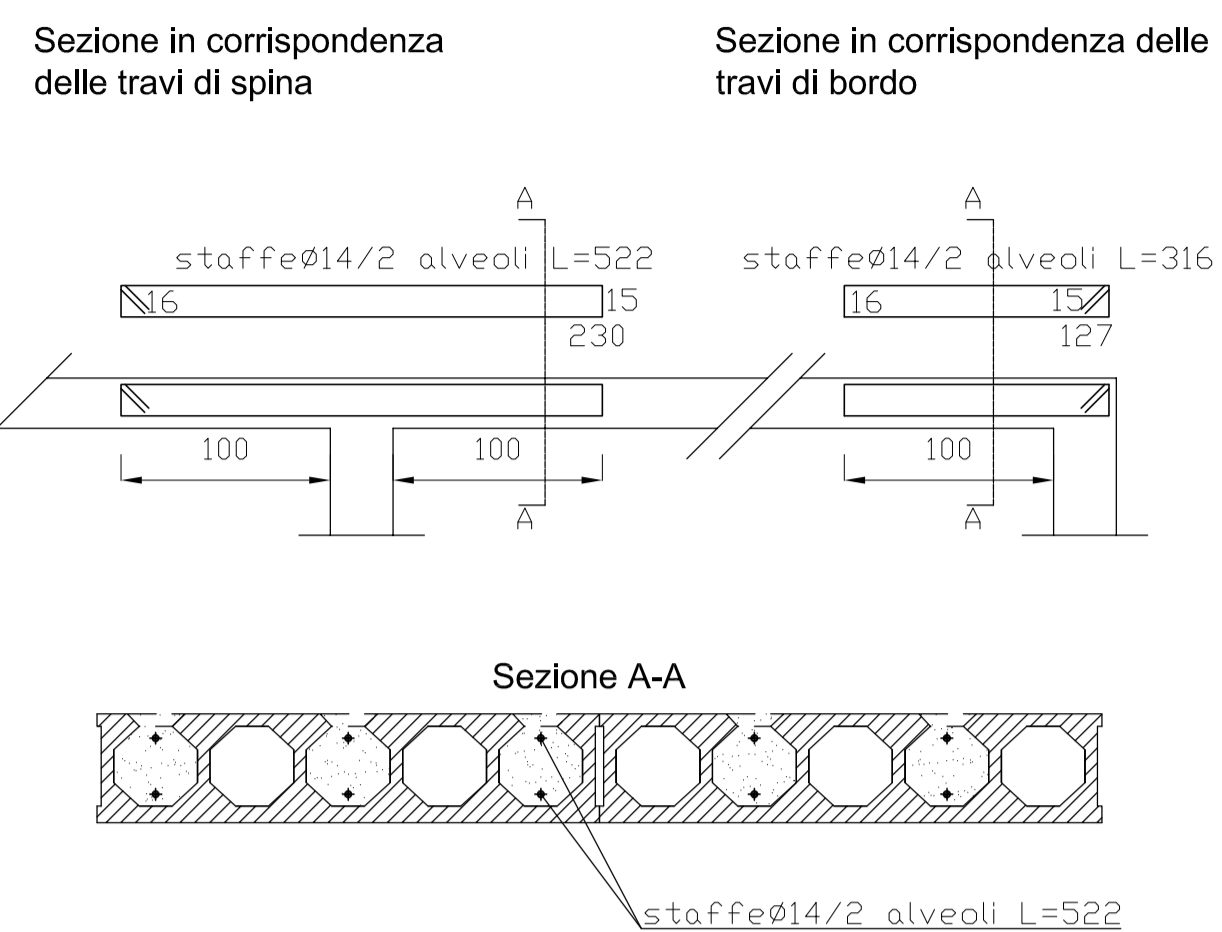
Peso totale dell'acciaio = 1826,34 kg
 Volume calcestruzzo = 16,56 mc
 Incidenza acciaio = 110,03 kg/mc

Muratura perimetrale



Peso totale dell'acciaio = 6313,93 kg
 Volume calcestruzzo = 55,76 mc
 Incidenza acciaio = 113,23 kg/mc

Solaio alveolare armature aggiuntive

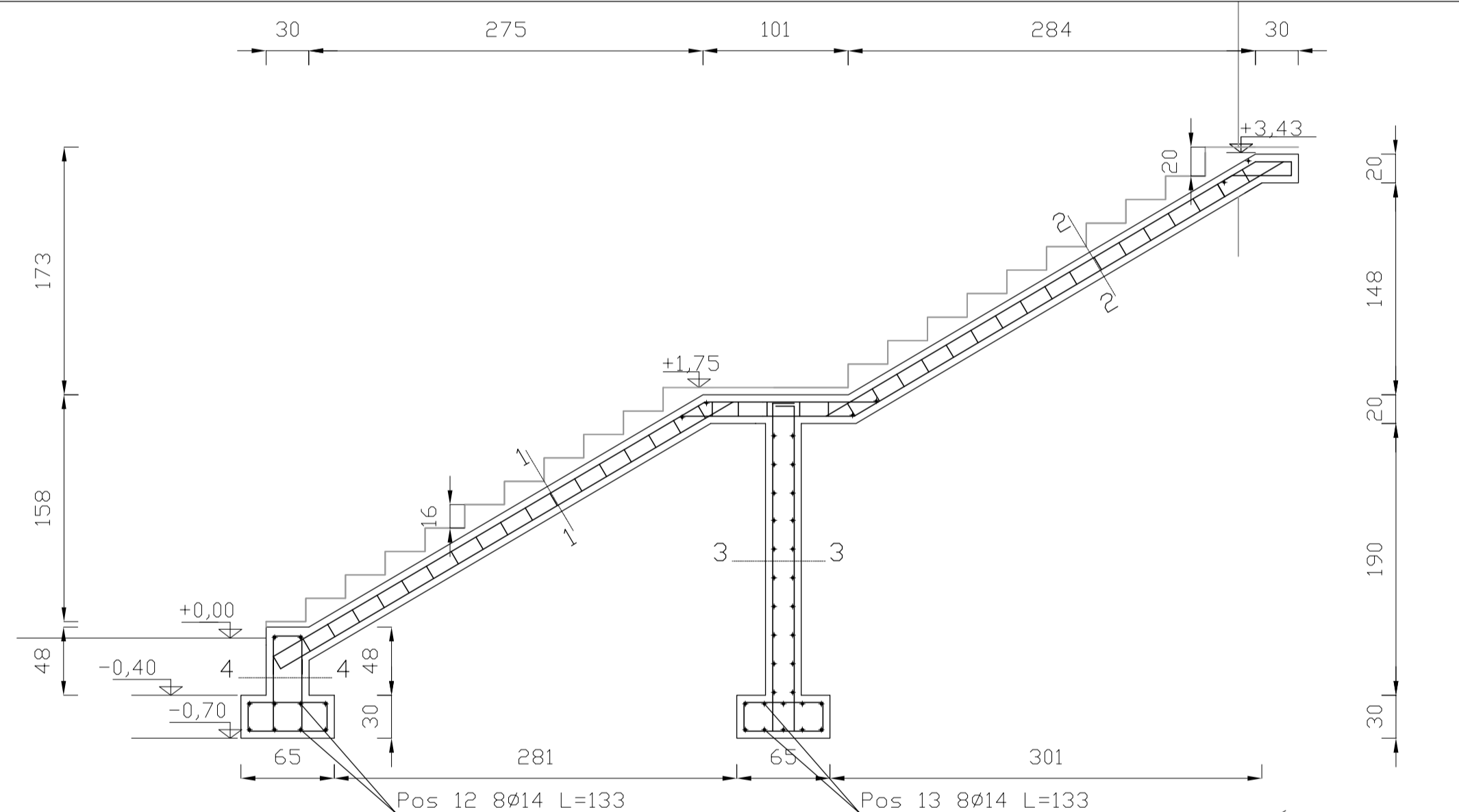


Peso totale dell'acciaio = 652,88 kg
 Volume calcestruzzo = 7,79 mc
 Incidenza acciaio = 83,81 kg/mc

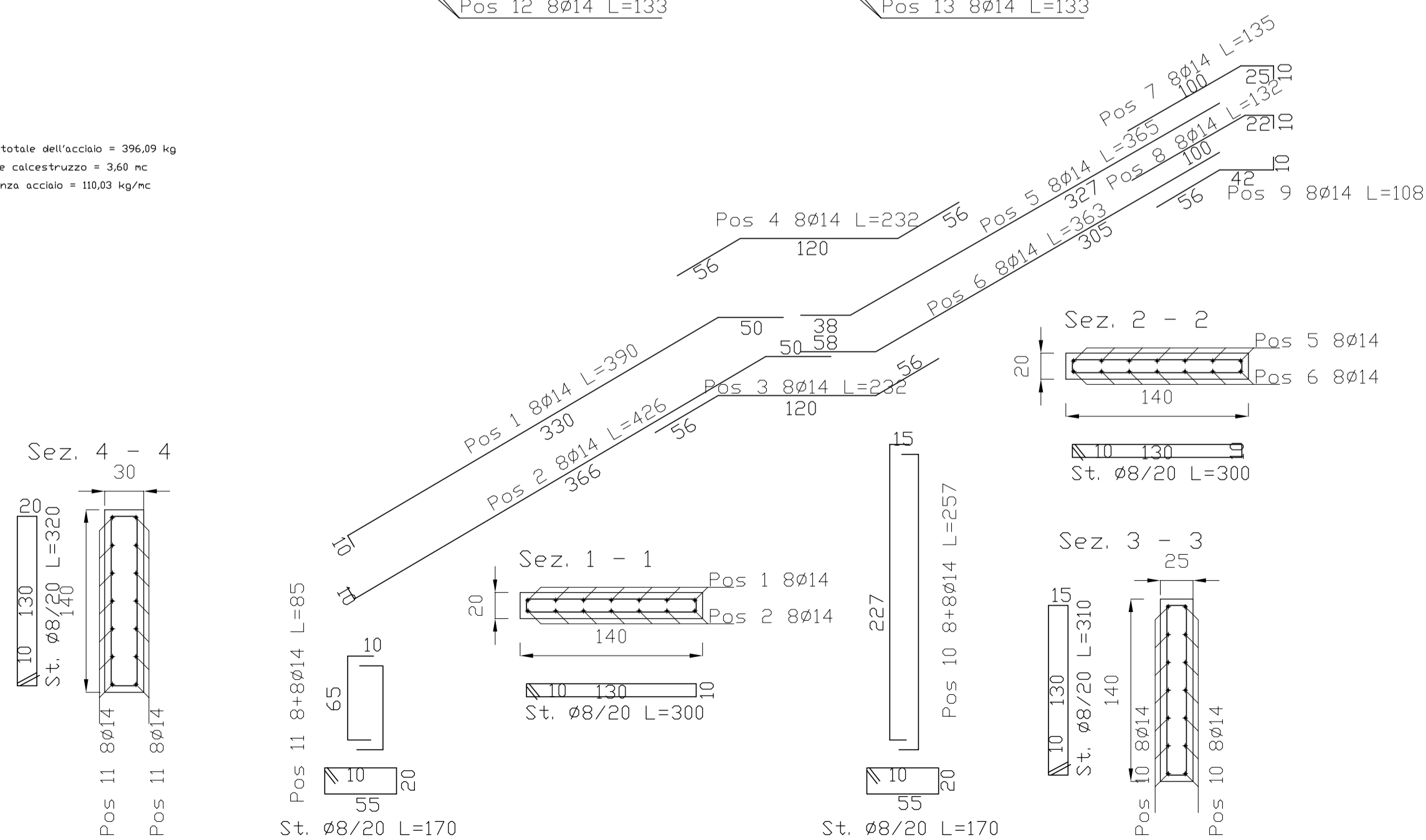
MATERIALI

Calcestruzzo: C28/35
 Acciaio: B450C
 Classe di esposizione: XC3

Scala



Peso totale dell'acciaio = 396,09 kg
 Volume calcestruzzo = 3,60 mc
 Incidenza acciaio = 110,03 kg/mc



COMUNE DI GENONI



PROV. DI ORISTANO

REALIZZAZIONE DI UN MERCATO COPERTO
 FINALIZZATO ALLA PROMOZIONE E COMMERCIALIZZAZIONE
 DELLE PRODUZIONI LOCALI DI ECCELLENZA

TAV. 15 PROGETTO STRUTTURE

PARTICOLARI COSTRUTTIVI

SCALE VARIE

PROGETTO ESECUTIVO

IL COMMITTENTE:

Comune di Genoni

I PROGETTISTI:

Arch. Stefano Soi
 Ing. Francesco Anedda

R.T.P STEFANO SOI ARCHITETTO & ASSOCIATI

08030 NURAGUS Via Cucchesi, 1 Tel. 0782 818262

studioarchitettoai@alice.it